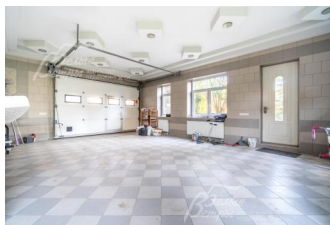
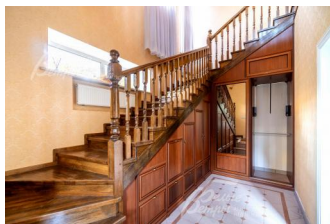
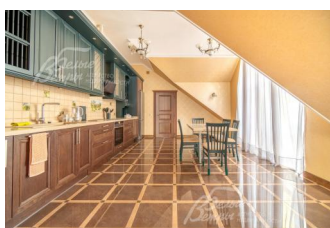


45 000 000 руб. 572 730 \$ 488 089 €

Курс ЦБ РФ 15.01.26 \$ — 78.57 руб. € — 92.20 руб.



Дом, Голицыно-3 КП Код: 748-401

Код: 748-401

Особенности объекта

Уникальный меблированный коттедж 405 кв.м в английском стиле на ухоженном парковом участке 15 соток в охраняемом обжитом поселке Голицыно-3. Выполнена качественная отделка дорогостоящими материалами: коллекционная элитная плитка, импортные обои в английском стиле, инженерная дубовая доска на полу. В доме вся необходимая качественная дорогая мебель и техника. Коттедж идеально подойдет для владельца и любителя различных автотранспортных средств, так как практически весь первый этаж дома занимают несколько гаражных помещений под различный автопарк - примерно 7-8 автомашин. При этом большой гараж площадью 111 кв.м с большими панорамными окнами при желании можно переделать в жилые помещения. Лесной участок со множеством взрослых деревьев расположен в строго охраняемом поселке со всеми центральными коммуникациями в тихом месте с благоустроенной территорией.

Расположение

Голицыно-3 КП

Минское шоссе, от МКАД по шоссе: 28 км, всего: 34 км

Киевское шоссе, от МКАД по шоссе: 32 км, всего: 40 км

Тип застройки: обжитой к/п

Дом

Общая площадь строений: 405 м²

Год постройки дома: 2009

Количество уровней: 2

Спален: 4. **С/узлов:** 2. **Комнат всего:** 5.

Опции: машиномест крытых: 7, в т.ч. в теплом гараже: 7.

Материал стен: кирпич

Облицовка стен: штукатурка

Окна: стеклопакеты ПВХ (VEKA двухкамерные, белого цвета)

Стадия готовности: меблирован

1-ый этаж: прихожая с лестничным холлом 14 кв.м, котельная с санузлом с душем 9.5 кв.м, гараж (с большими окнами, можно адаптировать под жилые помещения) 111 кв.м, гараж 47.5 кв.м, гараж 28 кв.м

2-ой этаж: кухня-столовая-гостиная 101 кв.м, спальня 22.5 кв.м, спальня 26 кв.м, спальня 17.5 кв.м, спальня 17.5 кв.м, санузел с ванной, биде и стиральной машиной 10.5 кв.м

Описание внутренней отделки: интерьер дома выполнен в английском классическом стиле, дополнен элементами ар-деко. На стенах в

спальнях, гостиной, на кухне - импортные обои, в санузлах - коллекционная итальянская плитка в формате «от

пола до потолка». Плитка, поднимающаяся до потолочного уровня, также – в гаражном пространстве. На полу в прихожей, санузлах и на кухне – коллекционная плитка класса элит, включающая плиточный ковер, жилые помещения оформлены инженерной доской из дуба. Потолки – подвесные многоуровневые (гипсокартон). Установлены стальные панельные радиаторы Kermi, розетки и выключатели Legrand. Межкомнатные филенчатые двери из шпона ореха. На второй этаж ведёт монолитная лестница со ступенями и ограждением из массива дуба. Интерьер дополнен тюлем, шторами, люстрами (классика)

Инженерное обеспечение: коммуникации разведены под ключ. Система отопления – через газовый котел Buderus Logano G234 (медная обвязка), горячее водоснабжение – через бойлер косвенного нагрева Buderus 200.I. Установлены: двухступенчатая система очистки воды, 3 кондиционера Daikin (в кухне-столовой, гостиной и в главной спальне)

Мебель, оборудование: в интерьере – полная комплектация фирменной дорогостоящей мебели, оборудования и аксессуаров. На кухне – гарнитур LIGRON (22.000 EURO) с фасадами из массива дуба в двух цветовых исполнениях, столешница из акрилового камня, фартук, оформленный испанской керамической плиткой, установлена вся необходимая техника (холодильник Liebherr, духовой шкаф и варочная поверхность Siemens). В гостиной – комплект мягкой мебели из кожи. В спальнях – комплекты спальных гарнитуров, шкафы, телевизоры. В санузлах установлена импортная сантехника

Дополнительные строения: – Деревянный сарай

Дополнительная информация о доме: фундамент – монолитная плита, межэтажные перекрытия – монолитные. Высота потолков на 1-м этаже – 3.2 м, на 2-м этаже – до 3.95 м в гостиной и до 2.95 м в спальнях (сложные многоскатные потолки)

Участок

Площадь участка, соток: 15.2

Тип участка: парковый с ландшафтом

Благоустройство участка: на участке газон, высажены взрослые деревья: 4 сосны, множество можжевельников, 8 фруктовых деревьев, много плодово-ягодных кустарников, рододендроны. Небольшое количество декоративных кустарников и цветников. По периметру участка проложены дорожки, выполненные из песчаника, в том числе вдоль дома.

Статус земли: из земель сельскохозяйственного назначения, предоставленных для индивидуального жилищного строительства

Дополнительная информация об участке: участок правильной прямоугольной формы, фасадный забор – профлист на бетонном основании и кирпичных столбах, справа и сзади – деревянный штакетник на стальных столбах

Коммуникации

Газ: есть (магистральный)

Э/э: есть (15 кВт)

Водопровод: центральный

Канализация: централизованная (городская)

Интернет: есть (оптоволокно)

Охрана: есть (3 КПП, круглосуточная вооружённая охрана с видеонаблюдением по периметру, въезд по пропускам)

Описание инфраструктуры

Экологически чистое место. Вся городская инфраструктура в шаговой доступности: школа, детсад, поликлиника, магазины и т.д. В поселке есть конный клуб (в стиле английской фермы). Благоустроенная внутренняя территория с детской и спортивной площадкой. В 2 км инфраструктура города Краснознаменск: бассейн 50м, рестораны, городские поликлиники, госпиталь Министерства обороны, 4 общеобразовательные школы. Отличная транспортная доступность: 35 минут до центра Москвы по платной дороге; 10 минут автобусом до ж/д станции Голицыно (Белорусское направление) или Алабино (Киевское направление), прямые рейсовые автобусы до метро.