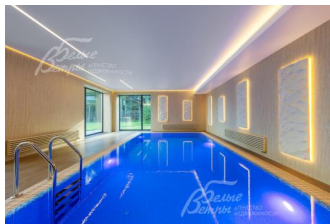
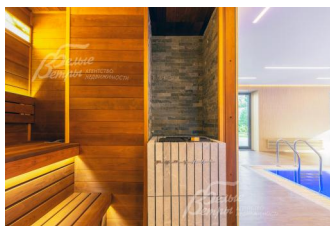
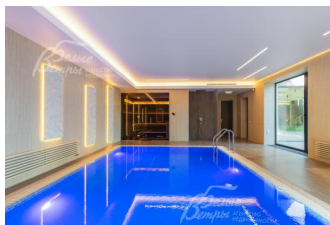
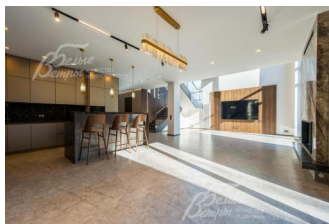
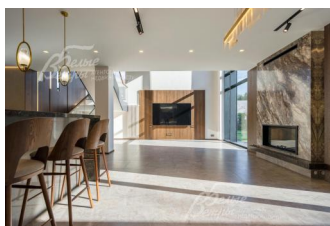


250 000 000 руб. 3 183 578 \$ 2 722 947 €

Курс ЦБ РФ 16.01.26 \$ — 78.53 руб. € — 91.81 руб.



## Дом, Крекшино КП Код: 220-646

**Код: 220-646**

### **Особенности объекта**

Новый современный дом 637 кв.м под ключ в частной прилесной части охраняемого поселка Крекшино со всеми центральными коммуникациями. При строительстве дома были использованы только экологически чистые качественные материалы, а в дизайнерской отделке интерьера использовались натуральные материалы: мрамор, дерево, камень, керамогранит. Продуманная планировка: 4 больших спальни, одна из которых на 10м этаже, мастер-спальня со своим гардеробной и санузлом. Шикарная СПА-зона с сауной и бассейном, оснащенной инновационной системой очистки NECON. В доме гараж на 2 м/м и квартира для персонала. На прилесном благоустроенном участке застекленная беседка в стиле дома с мангальной зоной. Удобная транспортная доступность: выезд на 3 шоссе (Минское, в т.ч. платник, Киевское, Боровское). В пешей доступности развитая инфраструктура (школы, сады, поликлиника, магазины, продовольственный рынок, ресторан, лес и каскад прудов.

### **Расположение**

Крекшино КП (д.Крекшино)

**Киевское шоссе**, от МКАД по шоссе: 21 км, всего: 25 км

**Минское шоссе**, от МКАД по шоссе: 22 км, всего: 24 км

**Тип застройки:** обжитой к/п

### **Дом**

**Общая площадь строений:** 640 м<sup>2</sup>

**Количество уровней:** 2

**Спален:** 4. **С/узлов полных:** 4. **С/узлов неполных:** 1.

**Комнат всего:** 6.

**Опции:** бассейн; машиномест крытых: 2, в т.ч. в теплом гараже: 2; сауна; квартира для персонала; камин.

**Облицовка стен:** штукатурка, планкен из натуральной лиственницы

**Окна:** стеклопакеты алюминиевые (панорамные)

**Стадия готовности:** меблирован

**1-ый этаж:** просторная зона холла со встроенной гардеробной, санузел с душевой, гостевая спальня, кухня-столовая-гостиная, спа-зона: бассейн, сауна, санузел, постирочная, гараж, бойлерная, кладовая.

**2-ой этаж:** холл, кабинет, мастер-спальня со своим санузлом и гардеробной, спальня с санузлом и гардеробной, спальня с санузлом. Квартира для персонала с отдельным входом из гаража.

Эксплуатируемая кровля над бассейном.

**Описание внутренней отделки:** дизайнерская

отделка с использованием натуральных материалов. Внутренняя отделка стен выполнена панелями из

натурального шпона, пол – натуральный дуб. Портал камина отделан мрамором. В доме установлена сантехника премиальных марок из Италии и Испании. Бытовая техника SMEG и Liebherr.

**Инженерное обеспечение:** теплоснабжение дома осуществляется с помощью газового котла Buderus. В доме установлена приточно-вытяжная вентиляция и канальная система кондиционирования. В доме имеется спа-зона, включающая в себя сауну и бассейн 7\*4м с противотоком и подсветкой. Бассейн оснащен инновационной системой очистки NECON.

**Дополнительные строения:** - На участке расположена остекленная беседка, которая полностью оборудована мангальной зоной.

## Участок

**Площадь участка, соток:** 17

**Тип участка:** прилесной

**Благоустройство участка:** участок примыкает к лесу и полностью благоустроен: сделан дренаж и водоотведение, высажен газон, разведена и функционирует система автополива, установлено освещение. Помимо гаража перед домом организована большая зона парковки.

## Коммуникации

**Газ:** есть (магистральный)

**Э/э:** есть (25 кВт)

**Водопровод:** центральный

**Канализация:** централизованная

**Охрана:** есть (2 КПП, видеонаблюдение, круглосуточное патрулирование)

## Описание инфраструктуры

Удобная транспортная доступность по 3-м шоссе: Минское шоссе, вт.ч. Платная трасса - до Москва-Сити 25 мин, Киевское шоссе и Боровское шоссе. В поселке есть собственная лесопарковая зона отдыха на 5Га, гостевая парковка, несколько детских игровых площадок, многофункциональная спортивная площадка для баскетбола, волейбола, мини-футбола. На территории поселка находится Храм Воздвижения Креста Господня, где проходят службы и занятия для детей в Воскресной школе. В шаговой доступности располагается фермерский рынок, продуктовые магазины, аптеки. Рядом есть несколько частных и муниципальных школ и детских садов. Частная школа и детский сад «МЭШ» Московская экономическая школа в 7 минутах на машине (5.9км), Гимназия Святителя Василия Великого в 8 минутах на машине (6.1 км.) ГБОУ школа № 2057 в 12 мин на машине, Премьерский лицей в 20мин пешком (1,9км). Многофункциональный спортивный комплекс для занятий гимнастикой, акробатикой, спортивными танцами, плаванием «Жаворонки» всего в 6 минут на машине (3.6 км.), загородный клуб «Усадьба Крекшино» менее чем в 700 метрах от КП. В 5 минутах езды находится магазин Перекресток. В 1 км - Загородный клуб Александр с ресторанами, барами, банями, озером с пляжем, зоопарком, фермой, салоном красоты и пр. Также доступна инфраструктура пос.Крекшино, Марушкино, г.Апрелевка (в 5 мин езды), г.Одинцово и Ново-Переделкино (в 10 км). В шаговой доступности остановка общественного транспорта – автобусы и маршрутные такси до ж/д станции Крекшино, м.Саларьево, м.Румянцево, м.Ново-Переделкино, г.Одинцово, г.Троицк.