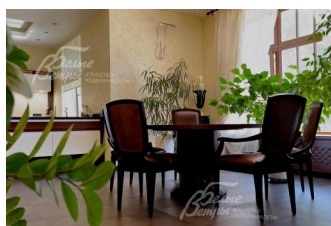
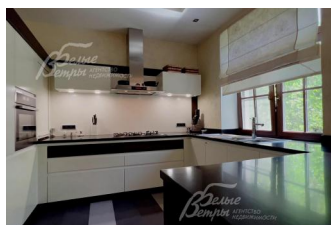
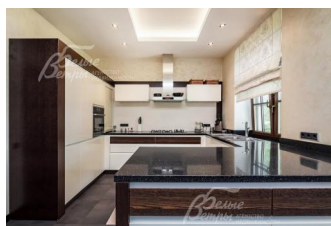


117 000 000 руб. 1 489 915 \$ 1 274 340 €

Курс ЦБ РФ 16.01.26 \$ — 78.53 руб. € — 91.81 руб.



Дом, Лесное Озеро к/п Код: 131-665

Код: 131-665

Особенности объекта

Уютный коттедж с мебелью на просторном участке 30 соток в обжитом коттеджном поселке Лесное озеро. Выполнена дизайнерская отделка премиум качества. Отличный функционал: 5 спален, одна из которых на первом этаже, большие санузел. Все центральные коммуникации. Ухоженный участок площадью 30 соток с красивым ландшафтом. Есть новая отдельностоящая баня, дом для персонала с навесом и беседка-барбекю. Поселок окружен преимущественно хвойным лесом, также есть озеро с зоной отдыха. Центральные коммуникации. ИЖС, московская прописка. Удобная транспортная доступность -общественный транспорт до Москвы (м. Теплый Стан), г. Троицк, Подольск

Расположение

Лесное Озеро к/п (Кузенёво)

Калужское шоссе, от МКАД по шоссе: 25 км, всего: 29 км

Тип застройки: обжитой к/п

Дом

Общая площадь строений: 506.5 м² (Основной дом 326.5 кв.м + Дом для персонала 80 кв.м с навесом на 3 а/м + Баня (100 кв.м) + Беседка-барбекю)

Год постройки дома: 2014

Количество уровней: 2

Спален: 5. **С/узлов:** 3. **Комнат всего:** 6.

Опции: машиномест крытых: 3; баня; квартира для персонала; терраса; камин; беседка-барбекю.

Материал стен: кирпич

Облицовка стен: штукатурка

Кровля: натуральная черепица

Окна: стеклопакеты деревянные

Стадия готовности: меблирован

1-ый этаж: прихожая, единое пространство просторной кухни-столовой, переходящей в солнечную гостиную с выходом на уютную террасу, спальня, холл, санузел, кладовая.

2-ой этаж: мастер-спальня с гардеробной, санузлом и выходом на балкон, две спальни с выходом на балкон, свободная комната (спальня/кабинет) с выходом на балкон, санузел.

Описание внутренней отделки: выполнена отделка премиум качества. На стенах в жилых комнатах английские обои, на первом этаже - декоративная венецианская штукатурка. Широкая деревянная лестница из дуба. Подвесные многоуровневые потолки. Дорогая импортная сантехника Villeroy & Boch. Итальянские двери из массива. Камин облицован мрамором.

Инженерное обеспечение: установлен газовый

котел Viessmann.

Мебель, оборудование: В доме остается вся встроенная мебель. Установлена кухня производства Германии.

Дополнительные строения:

- Дом для персонала 80 кв.м с котельной и навесом на 3 а/м;
- Уютная и просторная беседка-барбекю;
- Абсолютно новая дровяная баня 100 кв.м (прихожая, комната отдыха, парная, санузел).

Дополнительная информация о доме: перекрытия - монолит. Высота потолков от 3,2 и выше, все помещения очень просторные и светлые, прекрасные виды из окон.

Участок

Площадь участка, соток: 30

Тип участка: с деревьями

Благоустройство участка: участок полностью благоустроен. Высажены взрослые деревья и декоративные кустарники. Вымощены дорожки, смонтировано освещение. Просторная парковка.

Дополнительная информация об участке: участок ровный, правильной формы огорожен высоким деревянным забором на кирпичных столбах.

Коммуникации

Газ: есть (магистральный)

Э/э: есть (20 кВт)

Водопровод: центральный

Канализация: централизованная

Интернет: есть (оптоволокно)

Охрана: есть (система видеонаблюдения и охраны, 2 КПП, ведется круглосуточное патрулирование, въезд строго по пропускам)

Описание инфраструктуры

В коттеджном поселке: собственное большое озеро с зоной отдыха вокруг него: детские и универсальная спортивные площадки

Элементы положит. окружения

Идеальное сочетание природы и объектов инфраструктуры рядом с поселком — инфраструктура г. Троицка и п. Красное: ТЦ, больница РАМН, школа искусств, муниципальные и частные школы и детские сады, спортивные комплексы, рестораны и многое др. Недалеко располагаются школа Ника, курорт АМАКС Красная Пахра, Конно-спортивный комплекс Пегас, рестораны Моремания, Калужская Застава, Наш Бараш; зона отдыха с рыбалкой Золотой Сазан. Отличные подъездные пути к поселку, высокое качество дорог