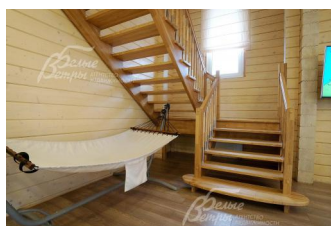
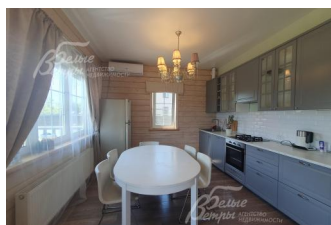


49 000 000 руб. 623 982 \$ 533 698 €

Курс ЦБ РФ 16.01.26 \$ — 78.53 руб. € — 91.81 руб.



Дом, Никольские Озера к/п Код: 345-719

Код: 345-719

Особенности объекта

Дом с отделкой и мебелью из клееного профилированного бруса. Отличное качество строительства от известного и зарекомендовавшего себя застройщика. Качественная дорогая сантехника, качественный ремонт, красивая лестница из ясеня. Центральные коммуникации. Поселок на берегу огромного озера с пляжем, с другой стороны лес. Недорогие коммунальные платежи в поселке

Расположение

Никольские Озера к/п (Филино)

Калужское шоссе, от МКАД по шоссе: 34 км, всего: 37 км

Тип застройки: сформированный к/п

Дом

Общая площадь строений: 222 м²

Год постройки дома: 2013 (отделка 2016)

Количество уровней: 2

Спален: 4. **С/узлов:** 3. **Комнат всего:** 5.

Опции: терраса.

Материал стен: Клееный брус (200*190мм)

Кровля: металлочерепица

Окна: стеклопакеты ПВХ (REHAU двухкамерные с раскладкой)

Стадия готовности: под ключ (частично меблирован)

1-ый этаж: прихожая 6 кв.м с гардеробной 8 кв.м, санузел-постирочная 8 кв.м, котельная 9 кв.м, кухня 14 кв.м, кладовая 6 кв.м, гостиная 52 кв.м, гостевая спальня 16 кв.м, терраса 35 кв.м, терраса 12 кв.м, крыльцо 2 кв.м;

2-ой этаж: балкон 12 кв.м, балкон 12 кв.м, холл 11 кв.м, спальня 22 кв.м, спальня 17 кв.м, санузел 8 кв.м, мастер-спальня 20 кв.м, гардероб 8 кв.м, санузел 8 кв.м;

Описание внутренней отделки: современная отделка деревянного дома с сохранением текстуры дерева маслом Gnature; стены - окрашенное дерево (клееный брус), в санузлах, бойлерной и кладовке - плитка. На полу в санузлах, бойлерной и кладовке - массива ясеня, широкий и удобный. Лестничный марш из массива ясеня, широкий и удобный. Натяжные потолки. Вся сантехника установлена Jacob Delafon (Франция), смесители Grohe, в мастер-спальне - чугунная ванна, дорогие мойдодеры. Электрика разведена с выпилами в брус и в полу;

Инженерное обеспечение: газовый котел Baxi, бойлер Drazice на 250л, резервный электрический котел Протерм "Медведь 13/R2"

Дополнительная информация о доме: фундамент ж/б монолитный ленточный

Участок

Площадь участка, соток: 16.4

Тип участка: с ландшафтом

Благоустройство участка: высажен газон, обустроены дорожки, растут небольшие плодовые деревья, а также на участке есть французский огород;

Статус земли: земли населенных пунктов, для дачного строительства.

Дополнительная информация об участке: участок ровный, прямоугольной формы расположен в середине поселка; имеет ограждение в стиле поселека - деревянный забор горизонтальный штакетник на металлических столбах, с фасада кирпичные столбы и фундамент;

Коммуникации

Газ: есть

Э/э: есть (15 кВт)

Водопровод: центральный

Канализация: централизованная

Охрана: есть (ЧОП)

Описание инфраструктуры

При въезде в поселок расположен благоустроенный пляж с песком у озера и прогулочная зона по набережной с ландшафтным парком. Вокруг поселка организовали зеленую трассу в лесу (велосипед, прогулка, зимой лыжи). На территории поселка есть административное здание, где расположены: администрация и служба эксплуатации поселка, детский досуговый центр Family House с мини-детским садом для детей от 3 до 7 лет. Также в центре проходят занятия по йоге, пилатесу, ментальной арифметике, творческие мастер-классы как для детей, так для взрослых: живопись, гончарная мастерская, валяние из шерсти, флористика, лепка из полимерной глины. Есть логопед. Работает супермаркет, винный магазин и пункт выдачи заказов Wildberries, есть банкомат. Организованы детские и спортивные площадки, футбольное поле, площадка для большого тенниса летом, а в зимнее время заливают каток. Есть два прогулочных бульвара с лавочками. Поселок полностью построен, обжит и обеспечен всеми центральными коммуникациями. Внутри поселка широкие и освещаемые дороги. На въезде в поселок установлен контрольно-пропускной пункт с охраной и шлагбаумом. К поселку ведет асфальтированная дорога. Всего в 6 минутах езды на машине находится аэроклуб "Мое небо", где можно полетать на параплане. А для любителей лошадей в 11 минутах расположен конно-спортивный комплекс "Темп". Всего 15 минут на машине, и вы окажетесь в поселке Шишкин Лес, где есть все необходимое для комфортной жизни: государственная школа и детский сад №2075, частные образовательные учреждения, супермаркеты, пункты выдачи заказов, банки и банкоматы, администрация, поликлиника, автомобильный центр и многое другое. А полная городская инфраструктура в поселке Красная Пахра (20 минут на машине) и наукоград Троицк (30 минут на машине).

Элементы положит. окружения

Лес и шикарное озеро