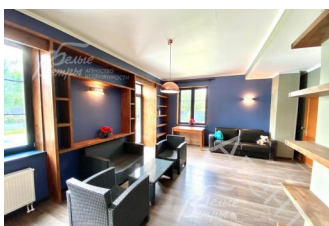
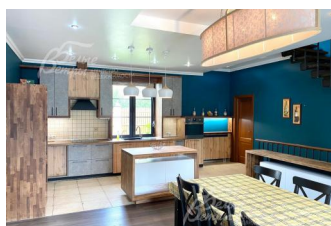
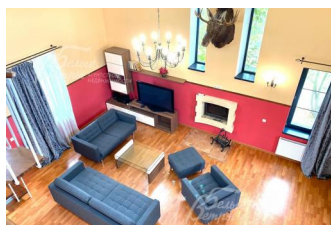
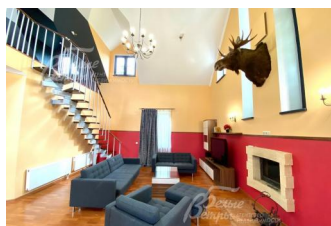


350 000 руб. / мес. 4 458 \$ / мес. 3 813 € / мес.

Курс ЦБ РФ 16.01.26 \$ — 78.53 руб. € — 91.81 руб.



Дом в аренду. Лесное Озеро к/п Код: 131-053

Код: 131-053

Особенности объекта

Уникальный проект дома в аренду - имитация премиального коттеджа бельгийской городской застройки в солидном обжитом коттеджном поселке в окружении леса. Удачный функционал: в доме 5 спален, 4 из которых со своими санузлами, гостиная со вторым светом и камином, сауна с комнатой отдыха, большой зимний сад с панорамным остеклением с видом на летний бассейн и ландшафт. Ухоженный земельный участок со множеством взрослых и молодых деревьев и кустарников, выложены дорожки, организовано уличное освещение. В доме есть wi-fi, спутниковое ТВ. Коттеджный поселок с центральными коммуникациями, строгой охраной, с собственным озером и благоустроенной зоной отдыха.

Расположение

Лесное Озеро к/п (Кузенёво)

Калужское шоссе, от МКАД по шоссе: 25 км, всего: 29 км

Тип застройки: обжитой к/п

Дом

Общая площадь строений: 560 м² (жилой дом 470 кв.м + гараж с квартирой для персонала 90 кв.м)

Количество уровней: 2

Спален: 5. **С/узлов:** 4. **Комнат всего:** 7.

Опции: бассейн; машиномест крытых: 1, в т.ч. в теплом гараже: 1; сауна; квартира для персонала; терраса; камин; холодный подвал.

Материал стен: кирпич

Облицовка стен: кирпич ручной формовки (производство Голландия)

Кровля: натуральная черепица (керамическая черепица (производство Германия))

Окна: стеклопакеты деревянные

Стадия готовности: меблирован

1-ый этаж: зимний сад-холл при входе 28 кв.м, из него вход: гардербная 10 кв.м, спальня 14 кв.м с санузлом 5 кв.м с душем, санузел гостевой 4 кв.м, кухня-столовая 44 кв.м с выходом в комнату отдыха 41 кв.м с сауной и санузлом с душем, гостиная 79 кв.м со вторым светом, котельная 7 кв.м.

2-ой этаж: холл, мастер-спальня с гардеробной и санузлом с ванной, 2 спальни с общим санузлом, гардеробная, спальня 36 кв.м.

Описание внутренней отделки: на стенах поклеены обои и выполнена покраска. Пол - плитка (Испания), ламинат. Деревянный лестничный марш на металлическом каркасе. Импортная сантехника. Деревянные двери, деревянные подоконники.

Инженерное обеспечение: в доме установлены газовый котел и бойлер. Естественная приточно-вытяжная вентиляция, кондиционеры есть в гостиной и спальне. Wi-fi, спутниковое ТВ, домофон.

Мебель, оборудование: дом полностью обставлен импортной мебелью. Установлен кухонный гарнитур с островом в стиле loft. Есть вся необходимая бытовая техника. В гостиной мягкий гарнитур, обеденный стол со стульями. В спальнях кровати и корпусная мебель. Везде люстры, светильники, шторы.

Дополнительные строения: двухэтажный дом 90 кв.м:

1-ый этаж: мини-гараж для техники;

2-ой этаж: квартира для персонала 75 кв.м.

Дополнительная информация о доме: высота потолков 3.2 м.

Участок

Площадь участка, соток: 20

Тип участка: с деревьями и ландшафтом

Благоустройство участка: на участке высажено много молодых деревьев, выполнен дренаж, выложены брусчаткой дорожки, сделано освещение территории, газон.

Дополнительная информация об участке: ровный участок находится в центре поселка и огорожен глухим забором.

Коммуникации

Газ: есть (магистральный)

Э/э: есть (10 кВт)

Водопровод: центральный

Канализация: централизованная

Интернет: есть

Охрана: есть (строго охраняемый поселок, 2 КПП, патрулирование территории)

Описание инфраструктуры

В коттеджном поселке: собственное большое озеро с зоной отдыха вокруг него: детские и универсальная спортивные площадки