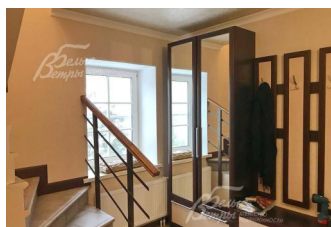


100 000 руб. / мес. 1 274 \$ / мес. 1 090 € / мес.

Курс ЦБ РФ 16.01.26 \$ — 78.53 руб. € — 91.81 руб.



## Дом в аренду. Президент к/п Код: 166-020

**Код: 166-020**

Сдан до февраля 2026 г.

### **Особенности объекта**

Дом 146 кв.м в классическом стиле в охраняемом КП Президент. Полностью меблирован и укомплектован всей необходимой техникой, есть теплый гараж на 2 автомобиля. Солидное окружение, отличное местоположение, хорошая транспортная доступность.

### **Расположение**

Президент к/п

**Калужское шоссе**, от МКАД по шоссе: 8 км, всего: 11 км

**Тип застройки:** сформированный к/п

### **Дом**

**Общая площадь строений:** 146 м<sup>2</sup>

**Год постройки дома:** 2011

**Количество уровней:** 2

**Спален:** 3. **С/узлов:** 2. **Комнат всего:** 4.

**Опции:** машиномест крытых: 2, в т.ч. в теплом гараже: 2.

**Материал стен:** кирпич

**Облицовка стен:** плитка

**Кровля:** мягкая ("Tegola")

**Окна:** стеклопакеты ПВХ

**Стадия готовности:** меблирован

**1-ый этаж:** гараж 38 кв.м, спальня (или кабинет) 10 кв.м, с/у с душевой 10 кв.м

**2-ой этаж:** спальня 14 кв.м, кухня-столовая 35 кв.м, спальня 13 кв.м, с/у с ванной 8 кв.м

**Описание внутренней отделки:** отделка в классическом стиле в светлых тонах. На стенах - обои, в с/у плитка. На потолке лепные розетки. Удобная железобетонная лестница, облицована плиткой. Везде в доме где плитка есть теплые полы

**Инженерное обеспечение:** система очистки воды. В гостиной установлен кондиционер. Отопление и горячее водоснабжение обеспечивается газовым котлом. Есть wi-fi роутер и спутниковая тарелка "НТВ+"

**Мебель, оборудование:** дом полностью меблирован. В гостиной кожаный гарнитур, журнальный столик, комоды. В 2 спальнях - спальня гарнитуры (двуспальные кровати+тумбочки+шкафы). Комплект хорошей кухонной мебели из дерева. Столовый гарнитур. Встроенная бытовая техника - варочная панель и духовой шкаф "Ariston", микроволновая печь "Bosch", вытяжка, посудомоечная машина, холодильник. ТВ в гостиной, стиральная машина. Дом укомплектован шторами, тюлью, коврами и люстрами и настенными светильниками в полном объеме

## Участок

**Площадь участка, соток:** 30

**Тип участка:** с ландшафтом

**Благоустройство участка:** ландшафт с ухоженным газоном. Альпийская горка перед домом, растут туи

**Дополнительная информация об участке:** участок огорожен кирпичным забором

## Коммуникации

**Газ:** есть (магистральный)

**Э/э:** есть (20 кВт)

**Водопровод:** центральный

**Канализация:** централизованная

**Интернет:** есть

**Охрана:** есть (2 КПП)

## Описание инфраструктуры

Для жителей поселка обустроены детская площадка, открытая спортивная площадка, гостевая парковка, рекреационные зоны и здание администрации. Территория поселка окружена лесным массивом и граничит с рекой Варваркой, где организована прогулочная зона. У КПП остановка маршрутного такси "По пути", и 500 метров до автобусной остановки. Метро Коммунарка в 3.5 км. В шаговой доступности находится комплекс для фигурного катания с ледовым полем "Самолет Арена". Здесь детско-юношеская школа фигурного катания, три зала общефизической подготовки и хореографии, разминочная зона для прыжков, работает кафе и бесплатная гостевая парковка. Также есть время для игры в хоккей и семейного катания. Рядом расположены супермаркеты ВкусВилл, Магнит и Пятерочка, несколько кафе. В 8 минутах на машине ЖК Бунинские Луга, где находится школа 338, детские сады, поликлиника, фитнес-клубы, рестораны, супермаркеты, салоны красоты. И поселок Воскресенское, где есть все необходимые объекты инфраструктуры - школа, очень хороший диагностический центр, клиника, дом отдыха с пляжем у реки Десны, бассейн, магазины, банки. А в 10 минутах на машине поселок Коммунарка с городской инфраструктурой: школы и детские сады с бассейном № 2070, современная взрослая и детская поликлиника, больница, рестораны и кафе, супермаркеты, салоны красоты, почта, банки и др.

## Элементы положит. окружения

тихое место, рядом лес