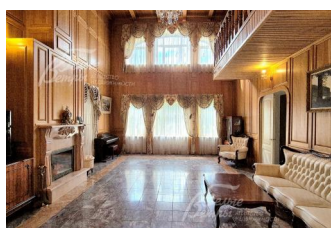


430 000 руб. / мес. 5 473 \$ / мес. 4 664 € / мес.

Курс ЦБ РФ 15.01.26 \$ — 78.57 руб. € — 92.20 руб.



Дом в аренду. Росинтер к/п Код: 323-011

Код: 323-011

Сдан до марта 2026 г.

Особенности объекта

Просторный дом в классическом английском стиле на зеленом участке 20 соток в обжитом охраняемом поселке. В доме много спален и санузлов, большой каминный зал со вторым светом, бильярдная в теплой террасе, гараж. Выполнена дорогая дизайнерская отделка с использованием натуральных материалов, антикварная мебель и гарнитуры из массива дерева. На участке перед домом также есть крытая парковочная площадка.

Расположение

Росинтер к/п (Фоминское)

Калужское шоссе, от МКАД по шоссе: 14 км, всего: 17 км

Тип застройки: обжитой к/п

Дом

Общая площадь строений: 460 м²

Количество уровней: 4

Спален: 7. **С/узлов полных:** 3. **С/узлов неполных:** 1.

Комнат всего: 9.

Опции: машиномест крытых: 4, в т.ч. в теплом гараже: 2; терраса; камин; холодный подвал; навес на 2 авто. Бильярдный стол 12 футов..

Материал стен: кирпич

Облицовка стен: облицовочный кирпич

Окна: стеклопакеты ПВХ (Kaleva ламинированные (снаружи каштанового цвета, внутри под дерево), толщина 70мм, фурнитура Roto)

Стадия готовности: меблирован

Цоколь: холодный подвал 37 кв.м.

1-ый этаж: крыльцо 10 кв.м, тамбур 3 кв.м, гараж 32 кв.м, санузел с душем 5 кв.м, кабинет 15 кв.м, коридор 20 кв.м, гостиная с камином 41 кв.м, спальня 16 кв.м, кухня 35.5 кв.м, теплая терраса (бильярдная) 35 кв.м, постирочная 8.6 кв.м, гардеробная 4 кв.м

2-ой этаж: кладовая 32 кв.м, главная спальня 17.5 кв.м, санузел с душем при главной спальне 10 кв.м, коридор в мастер-блоке 3 кв.м, малая спальня 16.5 кв.м, балкон над вторым светом 18 кв.м, детская спальня №1 - 16 кв.м с выходом на балкон, детская спальня №2 - 15 кв.м, коридор в детском блоке 4.4 кв.м, гардеробная №1 в детском блоке 4.6 кв.м, санузел в детском блоке 5 кв.м, гардеробная №2 в детском блоке 5 кв.м

3-ий этаж: коридор 17 кв.м, спальня №1 - 33.6 кв.м (не сдается), спальня №2 - 15.7 кв.м, спальня №3 - 18.5 кв.м, санузел с душем 11 кв.м

Описание внутренней отделки: дизайнерская

отделка в классическом английском стиле. На стенах обои (винил премиальных европейских брендов), стены в гостиной отделаны дубом, в санузлах премиальная плитка. Полы на первом этаже - керамогранит, в гостиной мрамор, на втором этаже паркет из массива дуба, в детском блоке половая доска из массива дуба, на третьем этаже ламинат, в санузлах плитка (Италия, Испания). Теплые водяные полы: полностью первый этаж, санузлы на втором и третьем этажах. Потолки: покраска, лепнина, на потолке второго света оригинальное панно из лепнины. Лестничный марш на ж/б каркасе шириной 94 см, ступени, перила и поручни из массива дуба (высота и глубина ступеней 18см/ 27см). Двери цельные, дуб (Италия). Подоконники в доме - массив дуба, на террасе - мраморные.

Инженерное обеспечение: газовый котел Ferolli, резервный котел Protherm, бойлер косвенного нагрева Ferolli на 300 литров, озоновая система очистки воды. Во всех комнатах кондиционеры - сплит-система Toshiba. Установлены три Wi-Fi роутера с поддержкой системы Mesh. Подключены охранная сигнализация и система видеонаблюдения. В наличии резервный бензиновый генератор 120 кВт.

Мебель, оборудование: кухонный гарнитур в классическом стиле со шпонированными фасадами и столешницей из камня (Италия). Встроенная техника: газовая варочная панель, духовой шкаф, микроволновая печь Bosch, посудомоечная машина, двухкамерный холодильник. Телевизоры Philips, Bosch, стиральные машины Samsung и Bosch, сушильная машина Siemens. В гостиной антикварная мебель, в зоне столовой обеденная группа из массива на 8 персон. В спальнях дорогие гарнитуры из массива дерева с резными элементами (двухспальные кровати, прикроватные тумбы, комоды, туалетные столики, банкетки, вместительные шкафы группы). В кабинете кожаный диван, солидный рабочий стол и шкаф для документов из массива. В гардеробных функциональная система хранения. Во всех помещениях дорогие карнизы, шторы с подхватами и ламбрекенами, изящные люстры, оригинальные люстры и светильники. Второй свет украшают хрустальные люстры с имитацией свечей, на стенах разнообразные картины в общей стилистике дома.

Дополнительные строения: Просторный вольер для собаки

Дополнительная информация о доме: высота потолков: 1 этаж - 3 метра, второй свет - 6 метров, 2 этаж - 2.8 метра, детский блок на 2ом этаже 3.1-3.4 метра, мансардный этаж от 1 до 3 - 4.4 метра

Участок

Площадь участка, соток: 20

Тип участка: парковый

Благоустройство участка: газон, множество лесных деревьев - липы, сосны, ель, пихта, дуб, клен, каштан, березы, крупномерные туи

Дополнительная информация об участке: дренаж на участке, вокруг дома и по забору. Оборудована детская площадка, садовая качель. Участок огорожен: кирпичные столбы на ленточном фундаменте, по трем сторонам глухой забор из профлиста, с одной из сторон металлический кованный. Ворота автоматические откатные, металлические с элементами из поликарбоната.

Коммуникации

Газ: есть (магистральный)

Э/э: есть (15 кВт)

Водопровод: индивид. скважина (артезианская 80 м)

Канализация: автономная (септик)

Интернет: есть (оптоволокно, три Wi-Fi роутера с поддержкой MESH)

Охрана: есть (КПП)

Описание инфраструктуры

инфраструктура д.Фоминское (магазин, ресторан, автомойка, начальная школа, красивейшая деревянная церковь «Покров Божьей матери на Десне». В Жуковке частная школа 1-11 классы "Путь к успеху". В 500 м от поселка расположен оздоровительный комплекс УД Президента РФ "Ватулино". В 2-х км г.Троицк с развитой городской инфраструктурой: школы, дет. сады, магазины, поликлиника, фитнес-центр с бассейном [Резиденция](#).