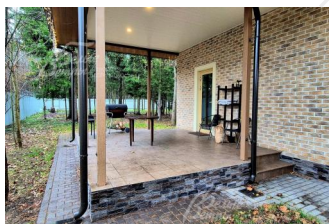
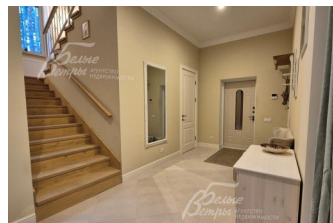
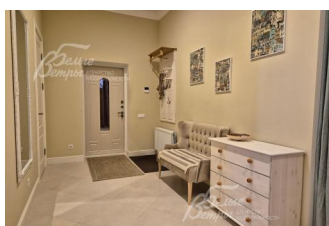
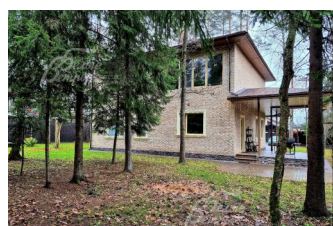


280 000 руб. / мес. 3 566 \$ / мес. 3 050 € / мес.

Курс ЦБ РФ 16.01.26 \$ — 78.53 руб. € — 91.81 руб.



## Дом в аренду. Солнечный Город к/п Код: 511-043

**Код: 511-043**

Сдан до ноября 2026 г.

### **Особенности объекта**

Прекрасный новый дом 290 кв.м в окружении леса в поселке комфорт-класса Солнечный город на территории Новой Москвы. Интерьер в скандинавском стиле, качественная отделка с использованием натуральных материалов, стильная дорогая мебель и техника. В доме функциональная планировка, включающая просторную гостиную 40 кв.м, 5 спален (из них 2 в мастер-блоках), 4 санузла, две террасы, в т.ч. с зоной барбекю и большуюотапливаемую лоджию с панорамным видом на лес. Дом на живописном участке 18 соток, где также расположены мощная парковка, вмещающая до 6 автомобилей, квартира для персонала и отдельная русская деревянная баня с комнатой отдыха с мини-кухней, просторными парилкой и помывочной. Поселок Солнечный город со всеми центральными коммуникациями, строго охраняемый, с видеонаблюдением и патрулированием территории. В поселке расположены прогулочные зоны, загородный клуб "Лачи", детские и спортивные площадки, продуктовый и хозяйственный магазины, бары, рестораны, многофункциональный комплекс "NEШ спорт". На въезде автомойка и автосервис. В 15-20 мин. езды городская инфраструктура поселков Шишкин лес, Апрелевка, Красная Пахра, где расположены школы, дет.сады, поликлиники и т.д.

### **Расположение**

Солнечный Город к/п (Лужки)

**Калужское шоссе**, от МКАД по шоссе: 29 км, всего: 38 км

**Киевское шоссе**, от МКАД по шоссе: 32 км, всего: 48 км

**Тип застройки:** обжитой к/п

### **Дом**

**Общая площадь строений:** 330 м<sup>2</sup> (Дом 290 кв.м + Баня 30 кв.м + Квартира для персонала 10 кв.м)

**Год постройки дома:** 2022

**Количество уровней:** 2

**Спален:** 5. **С/узлов полных:** 3. **С/узлов неполных:** 1.

**Комнат всего:** 6.

**Опции:** машиномест крытых: 1; баня; квартира для персонала; терраса; мощная парковка с вместимостью до 6 авто.

**Материал стен:** пенобетонный блок с утеплителем

**Облицовка стен:** клинкерная плитка

**Кровля:** мягкая (Katepal)

#### Стадия готовности: меблирован

**1-ый этаж:** терраса 16 кв.м, холл с гардеробной 15 кв.м, санузел гостевой 4 кв.м, котельная/постирочная 7 кв.м, гостиная/столовая 40 кв.м, кухня 10 кв.м с выходом на террасу 18 кв.м, мастер блок: спальня 16 кв.м с санузлом (душевая и ванна) 8 кв.м и гардеробной 6 кв.м

**2-ой этаж:** холл 14 кв.м, спальня 18 кв.м, санузел 6 кв.м (с душевой), спальня 18 кв.м с выходом на отапливаемую лоджию 10 кв.м, комната отдыха (гостевая спальня) 9 кв.м, мастер-блок: спальня 14 кв.м с санузлом (ванна) 4 кв.м и гардеробной 3 кв.м

**Описание внутренней отделки:** Стильная отделка в современном минималистичном стиле. В отделке использованы материалы премиальных производителей: керамогранит, плитка с орнаментом, массив лиственницы, обои дорогой фактуры в нейтральных тонах, ламинатная доска.

**Инженерное обеспечение:** настенный газовый котел Baxi (Италия) 33 кВт, бойлер Stout (Венгрия) на 200л, на входе в дом система фильтрации Atoll EcoLife, в кухне фильтр на питьевую воду Atoll. Вентиляция в доме естественная, в санузлах принудительная. На первом этаже "теплый пол". Видеодомофонная система Novicam. Система бесперебойного питания ИБП Энергия Pro 5000.

**Мебель, оборудование:** Дом полностью меблирован качественной современной функциональной мебелью: в гостиной мягкий гарнитур с тумбой для ТВ и комодом, столовая группа из массива на 6 персон. В трех спальнях большие двуспальные кровати, в т.ч. размером King Size, шкафы группы, комоды, гардеробные оборудованы системой хранения, в двух спальнях раскладные диваны, оборудовано рабочее место. Кухонный гарнитур с островом с полубарным столом и стульями, фасадами из МДФ белого цвета, столешницей из массива лиственницы и встроенной техникой: электр. индукционная варочная панель, посудомоечная машина (60см), СВЧ-печь с конвекцией Kuppersberg, тостер, чайник. Холодильник Side-by-side Nordfrost. Обеденный стол раскладной на 4-8 персон и другая кухонная мебель (столик, стеллаж, буфет). Стиральная машина Hotpoint с функцией сушки (на 8+5кг), пылесос, в гостиной телевизор LG 55 дюймов с функцией Smart TV, а также телевизоры в двух спальнях на первом и втором этажах. Дом украшают множество картин и панно, встроенные потолочные светильники, на стенах бра, напольные торшеры. На всех окнах стильные шторы, тюль, карнизы, в т.ч. скрытого типа.

**Дополнительные строения:** - Баня русская деревянная 30 кв.м: крытая терраса, просторная парилка с окошком и хорошей печью (закрытая топка, облицована талькохлоридом), помывочная с современным большим обливочным ведром, комната отдыха, санузел).

- Квартира для персонала 10 кв.м (спальня, кухня, санузел)

- Навес для авто на одно м/м

**Дополнительная информация о доме:** лестница - каркас ж/б, ступени и поручни облицованы массивом лиственницы с металлическими коваными элементами. Ширина лестничного марша 110 см, ступени - глубина 30см/высота 17см. Высота потолков: первый этаж - 3-3.15 м; второй этаж - 2.8 м

#### Участок

**Площадь участка, соток:** 18

**Тип участка:** лесной

**Благоустройство участка:** на участке множество взрослых хвойных и лиственных лесных деревьев: ели, сосны, березы, а также благоустройство: мощенные дорожки, освещение

**Дополнительная информация об участке:** участок ровный, расположен в конце поселка, глухое ограждение из профлиста высотой 2м, по фасадной стороне - на кирпичных столбах в стиле дома. Въездные ворота - автоматические откатные.

#### Коммуникации

**Газ:** есть (магистральный)

**Э/э:** есть (15 кВт)

**Водопровод:** центральный

**Канализация:** централизованная

**Интернет:** есть (оптоволокно, провайдер Ростелеком, ТВ антенна)

**Охрана:** есть (3 КПП, круглосуточная охрана, видеонаблюдение и патрулирование)

#### Описание инфраструктуры

Жилой, охраняемый коттеджный поселок Солнечный город. На территории поселка сфальтированные дороги с

ливневой канализацией и яркое освещение, профессиональная охрана, круглосуточно патрулирующая территорию, посты охраны и современная система видеонаблюдения. Благоустроенная прогулочная зона с мощеными дорожками и уютными скамейками. На территории поселка: загородный клуб "Лачи" предлагает широкий спектр услуг: от комфортабельного гостиничного комплекса с необычными домиками-перевертышами до детского развлекательного комплекса "Корабль", луна-парка, веревочного парка и лазертага. Для любителей спорта – спортивные площадки, а для проведения мероприятий – шатры, бары и рестораны.

Многофункциональном комплексе "НЕС спорт", где есть теннисный корт, фитнес-клуб и секции по футболу, баскетболу, каратэ и другим видам спорта. А для удобства автовладельцев на въезде работает автосервис. Всего в полутора километрах находится Костина Ферма, где можно полюбоваться на мини-лошадей. А в соседнем поселке "Шишкин Лес", до которого всего 15 минут езды, доступна вся городская инфраструктура: детский сад и школа, поликлиника, супермаркеты, рестораны, банки, аптеки, Детская Художественная школа Бабенская Игрушка, Михайлово-Ярцевская детская школа искусств, Церковь собора Новомучеников Подольских, конный клуб Элитар. В 20 минутах езды расположен город Апрелевка с развитой инфраструктурой и Красная Пахра, предлагающие еще больше возможностей для комфортной жизни. Это место, где вы сможете наслаждаться тишиной и спокойствием загородной жизни, не отказываясь от преимуществ города.